

保存版

すぐに役立つ
活用BOOK

困ったとき
もしものとき

ドコモ光

home 5G

お家の通信・機器

まるごと おまかせ!

突然、ネットが
つながらない!

詐欺メールが
怖い……



映像サービスを
テレビで見たい!

パソコンを
濡らした……!



ネットトータルサポート
デジタル機器補償サービスセンター

[受付時間 午前9:00～午後8:00(年中無休)]

ドコモの携帯電話専用窓口(無料)

☎15716

※一般電話などからはご利用になれません。 ※一部のIP電話からは接続できない場合があります。

一般電話などから

☎0120-825-360

年中
無休

あんしんパックホームとは

家中のネットワークとデジタル機器の“おまもり”

おひとりのご契約でお家のデジタル環境をまるごとサポートするあんしんのサービスパック!



万全のセキュリティ
(ネットワークセキュリティ)



お家のパソコンを
ウイルスや不正
アクセスから守る!

パソコン周辺機器

パソコン

タブレット

音楽関連機器

設定のサポート
(ネットトータルサポート)



インターネットの
設定やお困りごとを
まるごとサポート!

テレビ

カメラ

ネットワーク機器

映像関連機器

ゲーム機

ネットワーク機器の修理・交換
(デジタル機器補償サービス)



パソコンやテレビなどネット
ワークにつながる機器の故
障や破損時の修理・代替品
交換サービス(年間2回まで)



ぜ～んぶおまかせ!

お困りのときは、ご連絡を!

ネットトータルサポート
デジタル機器補償サービスセンター
[受付時間 午前9:00～午後8:00(年中無休)]

ドコモの携帯電話専用窓口(無料)

☎15716

一般電話などから

☎0120-825-360

年中
無休

※一般電話などからはご利用になれません。 ※一部のIP電話からは接続できない場合があります。

🏠 あんしんパックホームは お家の通信・機器をまるごとまもります!

月額使用料*1
968円(税込)

ネットトータルサポート

ネットワークセキュリティ

デジタル機器補償サービス

*1 お申込みをされると、ご利用の有無にかかわらず月額使用料が発生します。

- 01** 「ドコモ光/ahamo光/home 5G」の初期設定がわからない
初期設定のご案内 **05P**

03 パソコンやソフトの使い方を教えてほしい
リモートサポートのご案内 **11P**

05 在宅勤務に必要な設定を手伝ってほしい
リモートサポートのご案内 **15P**

02 「ドコモ光/ahamo光/home 5G」の初期設定が終わったら・・・
セキュリティ対策設定のご案内 **07P**

04 ネットショッピングの使い方を教えてほしい
リモートサポートのご案内 **13P**

06 機器をどう接続すればいいのかわからない
他の機器との接続方法 **17P**
- 07** スマホで見ている映像サービスをテレビに映したい
映像サービスとの連携方法 **19P**

09 ノートパソコンを落としちゃった・・・!
補償サービスのご案内 **23P**

08 パソコンやソフトの使い方を習いたい・・・
オンラインパソコン教室 **21P**

10 こんなときにも、デジタル機器補償サービスであんしん!
補償サービスのご案内 **27P**
- 11** 今使っている機器って買い取ってもらえるかな
買取サービス **29P**

上記は、ほんの一例です。

まずは、お気軽にご相談ください!



ネットトータルサポート
デジタル機器補償サービスセンター
[受付時間 午前9:00～午後8:00(年中無休)]

ドコモの携帯電話専用窓口(無料)

☎15716

※一般電話などからはご利用になれません。 ※一部のIP電話からは接続できない場合があります。

一般電話などから

☎0120-825-360

年中
無休



01 「ドコモ光/ahamo光/home 5G」の初期設定がわからない

「ネットトータルサポートセンター」へご連絡ください!

お客さまのご要望に合わせて最適なサポートをご案内します。

ネットトータルサポート



<例えば>

申込んだけど初期設定はどうすればいい?

急にインターネットに接続できなくなった!

速度が遅いと感じる…調べ方を教えて!

電話サポート



専門のオペレーターがお電話で、設定の操作をご案内します。

訪問サポート*1



ご自宅へ訪問しお客さまに代わって設定をいたします。

基本訪問料金
月2回まで
無料*2

その他



「専用アプリ」および「ポータルサイト」にてサポートをより手軽で快適にご利用になれます。

ご連絡の際にご用意いただくもの

プロバイダ提供の「登録通知書」、ID/パスワードのご案内

*1 お住まいの地域やサービス利用の混雑状況によりご指定のお時間にサポートの実施が困難な場合がございます。また一部離島などにおいては、交通費などが別途かかります。

*2 合計月3回目以降は都度、基本訪問料金は6,600円(税込)となります。作業費は別途かかります。

ネットトータルサポート
デジタル機器補償
サービスセンター

[受付時間 午前9:00~午後8:00]

ドコモの携帯電話専用窓口(無料)

☎ 15716

※一般電話などからはご利用になれません。

一般電話などから

☎ 0120-825-360

※一部のIP電話からは接続できない場合があります。

LINE

[受付時間] 24時間

[回答時間]

午前9:00~午後8:00



年中
無休



02 「ドコモ光/ahamo光/home 5G」の初期設定が終わったら…

パソコンに「ネットワークセキュリティ」を設定してください!

お客様の大切なパソコンをウイルスをはじめさまざまな脅威から保護します。



ネットワークセキュリティ

パソコン3台まで
設定可能!

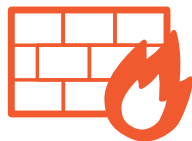
パソコンに「PCセキュリティ powered by McAfee」をあらかじめ設定しておけばセキュリティ対策ができます。

マルウェア対策



日々発生する新しいウイルスやスパイウェアなどの脅威に対しパソコンの保護対策をします。

ファイアウォール



危険なサイトからのアクセスをブロックしたり、プログラムのインターネットへのアクセスを管理できるので、より安全にインターネットに接続することができます。

危険サイト対策



フィッシング詐欺などのネット犯罪を未然に防ぐために、アクセスするサイトの評価や評判を確認し、危険な場合は画面上で警告を表示します。

他にも、「**シュレッター機能^{*1}**」がご利用になれます。

*1 Windowsのみ

※「McAfee」「マカフィー」は米国およびその他の国におけるMcAfee LLCの商標です。

※「Windows」は、米国 Microsoft Corporationの米国およびその他の国における登録商標または商標です。

※「PCセキュリティ powered by McAfee」は、ネットワークセキュリティのパソコン向けセキュリティ対策です。

設定方法は次ページをご覧ください。

9-10P

ネットトータルサポート
デジタル機器補償サービスセンター

[受付時間 午前9:00～午後8:00(年中無休)]

ドコモの携帯電話専用窓口(無料)

☎15716

※一般電話などからはご利用になれません。 ※一部のIP電話からは接続できない場合があります。

一般電話などから

☎0120-825-360

年中
無休

設定方法

セキュリティ対策したい
パソコンからアクセスして
ください。

パソコン3台まで
設定可能!

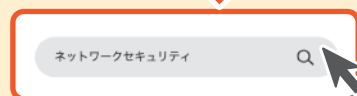


検索バーをクリック



1 ドコモ公式サイト[<https://www.docomo.ne.jp/>]へアクセス

右上にあるMENUを押下し検索バーから
「ネットワークセキュリティ」を検索し、リンクをクリック



2 「PCセキュリティ マイアカウント ページへ」 へアクセス

PCセキュリティのご利用にあたって

PCセキュリティをご利用いただくには、セキュリティ対策をしたいパソコンに、アプリケーションをインストールしていただく必要があります。

▢ PCセキュリティマイアカウントページへ

このボタンをクリック

詳しくは、各OSのインストール方法ページでご確認ください。

- ▶ Windows版のインストール (PCセキュリティ)
- ▶ Mac版のインストール (PCセキュリティ)

3 dアカウントでログイン

4 ダウンロードとインストール

ダウンロードしたファイルを実行してインストールします。
インストール完了後、セットアップ画面が表示されます。

5 各種機能を有効化して設定完了!

※2台目、3台目のパソコンに対する設定方法も、上記ページ掲載の手順となります。

※「Mac」は、米国および他の国々で登録されたApple Inc.の商標です。



わからない時はこちらにお電話ください。パソコンへの設定をお手伝いします。

ネットータルサポート
デジタル機器補償サービスセンター

[受付時間 午前9:00~午後8:00(年中無休)]

ドコモの携帯電話専用窓口(無料)

☎15716

※一般電話などからはご利用になれません。 ※一部のIP電話からは接続できない場合があります。

一般電話などから

☎0120-825-360

年中
無休



03 パソコンやソフトの使い方を 教えてほしい

「ネットトータルサポートセンター」へ ご連絡ください!

オペレーターと画面を共有*1しながら操作のご案内をいたします。

ネットトータルサポート



初期設定・ネットワーク接続・基本操作・利用方法・トラブル対処方法などを
専門オペレーターがお客さまのパソコン画面を確認しながら遠隔サポート*2

オペレーターと画面を共有しながら操作できる例*2



メール設定



Word



Excel



PowerPoint



ネット
ショッピング



年賀状ソフト

接続ツールはこちらからもアクセスできます。

<https://remote.nttdocomo.co.jp/>

※パソコンからアクセスしてください。スマートフォン、タブレットからアクセスした場合、別のアプリが表示されます。

※本サービスの提供にあたってはRSUPPORT株式会社の遠隔サポート技術を採用しております。

*1 画面共有を利用したご案内は、別途通信料が発生します。

*2 お客さまの機器や通信環境によっては、円滑に画面が共有されず、画面共有を利用したご案内をご利用になれない場合があります。

ネットトータルサポート
デジタル機器補償
サービスセンター

[受付時間 午前9:00~午後8:00]

ドコモの携帯電話専用窓口(無料)

☎ 15716

※一般電話などからはご利用
できません。

一般電話などから

☎ 0120-825-360

※一部のIP電話からは接続できない
場合があります。

LINE

[受付時間] 24時間

[回答時間]

午前9:00~午後8:00



年中
無休



04 ネットショッピングの使い方を 教えてほしい

「ネットトータルサポートセンター」へ ご連絡ください!

オペレーターと画面を共有*1しながらご希望のネットショップのご利用方法のご案内をいたします。



サイトアクセス・初期設定・基本操作・検索方法・支払方法などを
専門オペレーターがお客さまのパソコン画面を確認しながら遠隔サポート*2。

オペレーターと画面を共有しながら操作できる
ECサイト例*2



dショッピング

amazon

その他 ネットショップ

その他にもこのような
オンラインサービス利用方法も

- ・動画配信サービス
- ・食事配送サービス
- ・ネットバンキング開設
- ・オンライン英会話

など

接続ツールはこちらからもアクセスできます。

<https://remote.nttdocomo.co.jp/>

※Amazon、Amazon.co.jpおよびそれらのロゴは、Amazon.com, Inc.またはその関連会社の商標です。

※パソコンからアクセスしてください。スマートフォン、タブレットからアクセスした場合、別のアプリが表示されます。

※本サービスの提供にあたってはRSUPPORT株式会社の遠隔サポート技術を採用しております。

*1 画面共有を利用したご案内は、別途通信料が発生します。

*2 お客さまの機器や通信環境によっては、円滑に画面が共有されず、画面共有を利用したご案内をご利用になれない場合があります。

ネットトータルサポート
デジタル機器補償
サービスセンター

[受付時間 午前9:00~午後8:00]

ドコモの携帯電話専用窓口(無料)

☎ 15716

※一般電話などからはご利用
できません。

一般電話などから

☎ 0120-825-360

※一部のIP電話からは接続できない
場合があります。

LINE

[受付時間] 24時間

[回答時間]

午前9:00~午後8:00



年中
無休

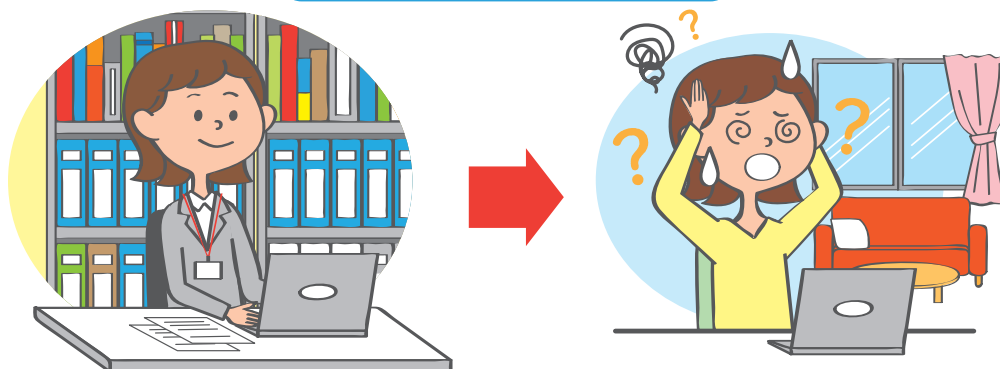


05 在宅勤務に必要な設定を手伝ってほしい

「ネットトータルサポートセンター」へご連絡ください!

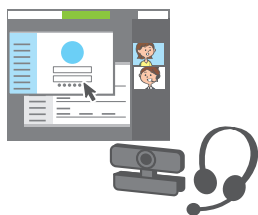
オペレーターと画面を共有*1しながら、在宅勤務に必要な環境構築のご相談が可能です。

ネットトータルサポート

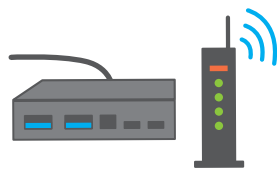


初期設定・ネットワーク接続・基本操作・利用方法・必要な機器などを専門オペレーターがお客さまのパソコン画面を確認しながら遠隔サポート*2。

オペレーターと画面を共有しながら相談できる内容



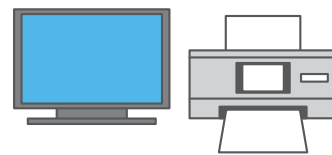
ビデオ通話方法



ネットワーク設定



セキュリティ設定



各種必要周辺機器

など

接続ツールはこちらからもアクセスできます。

<https://remote.nttdocomo.co.jp/>

※パソコンからアクセスしてください。スマートフォン、タブレットからアクセスした場合は、別のアプリが表示されます。

※本サービスの提供にあたってはRSUPPORT株式会社の遠隔サポート技術を採用しております。

*1 画面共有を利用したご案内は、別途通信料が発生します。

*2 お客さまの機器や通信環境によっては、円滑に画面が共有されず、画面共有を利用したご案内をご利用になれない場合があります。

ネットトータルサポート
デジタル機器補償
サービスセンター

[受付時間 午前9:00~午後8:00]

ドコモの携帯電話専用窓口(無料)

☎ 15716

※一般電話などからはご利用になれません。

一般電話などから

☎ 0120-825-360

※一部のIP電話からは接続できない場合があります。

LINE

[受付時間] 24時間

[回答時間]

午前9:00~午後8:00



年中
無休

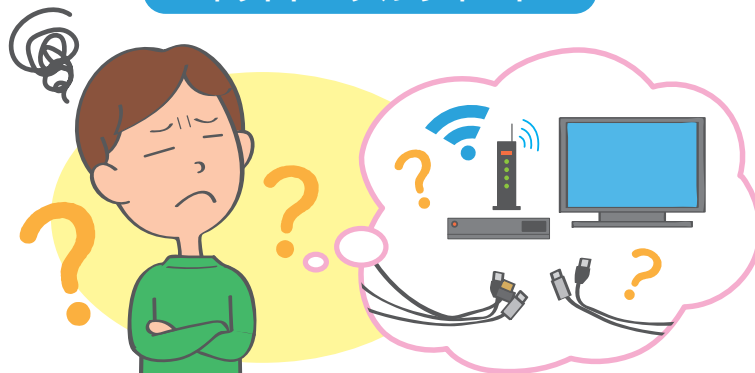


06 機器をどう接続すればいいのかわからない

「ネットトータルサポートセンター」へご連絡ください!

購入店や製造メーカーにかかわらずワンストップでサポート。
有線接続やWi-Fi(無線接続)もお任せください。

ネットトータルサポート



対象機器



■ パソコン

デスクトップ・
ノートパソコン
(マザーボードなど
内部装置含む)



■ パソコン周辺機器

モニター・キーボード・マウス・
プロジェクター・プリンター・
スキャナー・スピーカー・
外付HDD・ペンタブレット



■ テレビ

テレビ(ブラウン管除く)



■ ネットワーク機器

ルーター・無線LAN
アクセスポイント・WEBカメラ



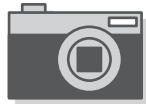
■ 映像関連機器

DVDプレーヤー・
BD/HDDレコーダー・
セットトップBOX



■ 音楽関連機器

MP3プレーヤー・
ネットワークメディア
プレーヤー



■ カメラ

デジタルビデオカメラ・
デジタルカメラ



■ スマートフォン

スマートフォン・タブレット・
iPhone・iPad*



■ その他

ゲーム機・電子書籍リーダー・
ICレコーダー・USBメモリ・
SDカードなど
住宅家電・白物家電
(ネットワーク対応機器のみ)

*接続設定時の操作方法のみ対応いたします。その他の操作方法はご案内ができません。

ネットトータルサポート
デジタル機器補償
サービスセンター

[受付時間 午前9:00~午後8:00]

ドコモの携帯電話専用窓口(無料)

☎ 15716

※一般電話などからはご利用
できません。

一般電話などから

☎ 0120-825-360

※一部のIP電話からは接続できない
場合があります。

LINE

[受付時間] 24時間

[回答時間]

午前9:00~午後8:00



年中
無休

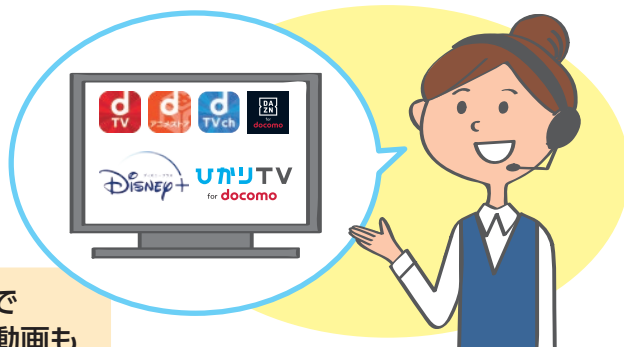


07 スマホで見ている映像サービスをテレビに映したい

「ネットトータルサポートセンター」へご連絡ください!

初期設定の設定方法はもちろん、
テレビへの連携や使い方・楽しみ方もサポートします。

ネットトータルサポート

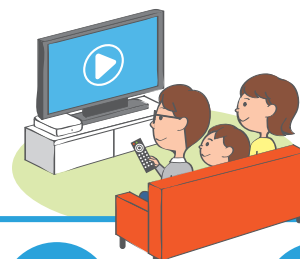


いつもひとりで
スマホで見ている動画も

家族みんなで楽しめる



テレビと接続すると



こんなデバイスでも視聴できます



タブレット



パソコン

スマート
テレビ

■ ドコモテレビターミナル

テレビにつないでインターネットに接続するだけで、大画面で映像コンテンツを楽しめます。

■ チューナー+テレビ

[対応機種の一例]

- ・Google Chromecast™*1
- ・ひかりTVチューナー(ST-3400)
- ・Amazon Fire TV
- ・Amazon Fire TV Stick

■ ゲーム機+テレビ

[対応機種の一例]

- ・Xbox One
- ・PlayStation® 3
- ・PlayStation® 4

*1 別途Chromecast対応デバイスが必要です。Chromecastご利用時は、「Google Play™開発者サービス」の最新化が必要です。お使いのバージョンを最新にしてご利用ください。

※[Google Chromecast]は、Google LLC の商標または登録商標です。

※[PlayStation]は、株式会社ソニー・インタラクティブエンタテインメントの商標または登録商標です。

※[Amazon]そのほか関連商標およびそのロゴは、Amazon.com, Inc.またはその関連会社の登録商標です。

※本冊子掲載の「ドコモテレビターミナル」は、機種の指定がない限り「ドコモテレビターミナル(TT01)」「ドコモテレビターミナル02(TT02)」をさします。

※「ドコモテレビターミナル」のご利用には、「ドコモ光/ahamo光」などフレッツ回線、インターネット接続サービスのご契約、有線LANもしくは無線LANルーター、HDMI端子を搭載したテレビ、および「dアカウント」の設定が必要です。

※各サービスのご利用には、別途、サービス毎のご契約が必要です。サービスによって、テレビではご利用できないコンテンツがあります。

※対応機種・ご利用条件など、詳しくは各サービスサイトでご確認ください。

[dTVについて] ※デバイスによっては一部ご視聴になれないコンテンツがあります。

ネットトータルサポート
デジタル機器補償
サービスセンター

[受付時間 午前9:00~午後8:00]

ドコモの携帯電話専用窓口(無料)

☎ 15716

※一般電話などからはご利用
できません。

一般電話などから

☎ 0120-825-360

※一部のIP電話からは接続できない
場合があります。

LINE

[受付時間] 24時間

[回答時間]

午前9:00~午後8:00



年中
無休



08 パソコンやソフトの使い方を習いたい…

「オンラインパソコン教室」におまかせください

インターネットやメールなど基本的な使い方をご自宅でマンツーマンで受講できます。(事前に予約が必要です。)

ネットータルサポート

< オンラインパソコン教室の特徴 >*1

オペレーターが遠隔で操作をご案内
事前にご予約いただくことで、オンラインのマンツーマンレッスンをご自宅で受けられます!

1講座30分単位で気軽に受講できます!



オンラインパソコン教室の講座一覧

基礎講座



パソコン講座(4講座)

- ・パソコン起動・シャットダウン手順
- ・壁紙やスクリーンセーバーの設定
- ・ひらがな・カタカナ・英数字の切り替え など



インターネット・メール(3講座)

- ・インターネット画面の操作
- ・メールアカウント設定 など



Word操作(5講座)

- ・ワードの文章作成



Excel操作(5講座)

- ・エクセルの表計算

その他にもお客さまのご要望に応じたオリジナル講座を提供します。

ご利用料金

1講座30分 **1,980円(税込)***2

※講座のご利用料金については、dポイントが使えます。

*1 別途料金がかかります。事前に予約が必要です。

*2 お客さまのご都合で受講途中で中断された場合でも料金は全額必要となります。

ご利用方法

ネットータルサポートセンターまで**ご連絡**いただき、**オンラインパソコン教室の予約**をしてください。

※予約状況によっては、ご希望日時に添えない場合があります。

ネットータルサポート
デジタル機器補償
サービスセンター

[受付時間 午前9:00~午後8:00]

ドコモの携帯電話専用窓口(無料)

☎15716

※一般電話などからはご利用になれません。

一般電話などから

☎0120-825-360

※一部のIP電話からは接続できない場合があります。

LINE

[受付時間]24時間

[回答時間]

午前9:00~午後8:00



年中
無休



09 ノートパソコンを落としちゃった…!

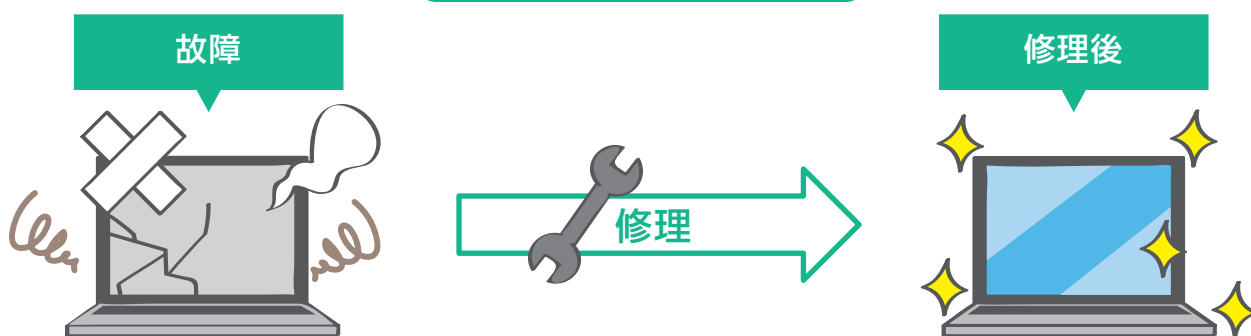
「デジタル機器補償サービス」へ ご連絡ください!

購入店や製造メーカーを問わず上限70,000円(税込)まで
修理・代替品提供を補償します!*

※本サービス1契約あたり年間2回まで

※記載されている補償上限金額は、2021年3月1日以降に故障した機器に適用します

デジタル機器補償サービス



デジタル機器補償サービスの3つのあんしん!

1 過失による故障は購入後何年たっても補償!*



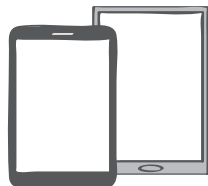
2 事前の機器ご登録が不要!

3 1人のご契約で、ご家族内の機器がすべて対象!*

補償対象機器・補償上限金額(ネットワークにつながる機器が対象です)



パソコン
70,000円(税込)



タブレット*3
40,000円(税込)



テレビ
70,000円(税込)



ゲーム機器ほか
30,000円(税込)

*1 修理費用などが上限金額を超える場合は、別途実費をいただきます。

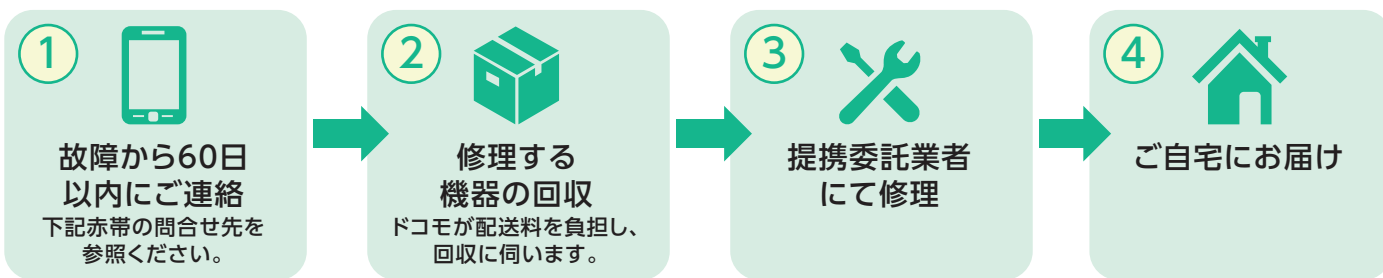
*2 ご契約者と同一のご家族が保有する機器が対象となります。

*3 ドコモを含む携帯電話通信会社などにより販売された商品はデジタル機器補償対象外となります。

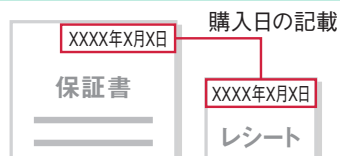
詳しくは次ページをご覧ください。

25-26P

補償のお手続き



※故障した機器、機器の購入日を証明するもの(保証書、レシート)などを同梱してお送りください。



修理が行えない、もしくは修理費用が補償上限金額を超過する場合には、代替品も選択できます。

補償提供
開始日

サービス加入日から起算して15日目を「補償提供開始日」といたします。

- * 加入日時時点でドコモが提供するモバイルWi-Fiルーター／ホームルーターまたは「ドコモ光/ahamo光」による通信サービスの提供が開始されていない場合は、通信サービスの提供が開始された日から起算して15日目を補償提供開始日といたします。
- * 故障・破損の発生日が補償提供開始日前である場合は、補償対象外となります。

対象機器の故障や破損を補償*1

適用条件

「ドコモ光/ahamo光」またはドコモが提供するモバイルWi-Fiルーター／ホームルーターなどに接続している機器。



パソコンの修理*2に伴うデータ復旧*3費用も補償いたします!

パソコン修理費



補償上限*4 **70,000円(税込)**

故障修理費とは
別枠でさらに



パソコンデータ復旧費*5



補償上限*5 **50,000円(税込)**

※ 故意による故障は対象外となります。

*1 自然故障、落雷・落下・水濡れ・衝突・破損・データ破損を対象とし、自然故障については、メーカー保証期間中は対象外となります。また、データ破損はパソコンの場合のみ提供いたします。

*2 製造メーカーなどの制限事項や機器の状態によっては、受付不可・メーカー取り次ぎとなる場合があります。メーカー取り次ぎの場合別途メーカーにより費用請求いたします。

*3 機器の状態によっては、データの全部または一部を復旧できない場合があります。

*4 修理費用などが上限を超える場合は、別途実費をいただきます。

*5 データ復旧は対象機器の修理または交換に伴う場合のみ提供します。

ネットータルサポート
デジタル機器補償
サービスセンター

[受付時間 午前9:00～午後8:00]

ドコモの携帯電話
専用窓口(無料)

☎15716

※一般電話などからご利用
になれません。

一般電話などから

☎0120-825-360

※一部のIP電話からは接続できない
場合があります。

年中
無休

WEBでの補償受付は
こちらから

デジタル機器補償
サービス

ご利用には、デジタル機器補償サービスが
紐づいたdアカウントが必要です。

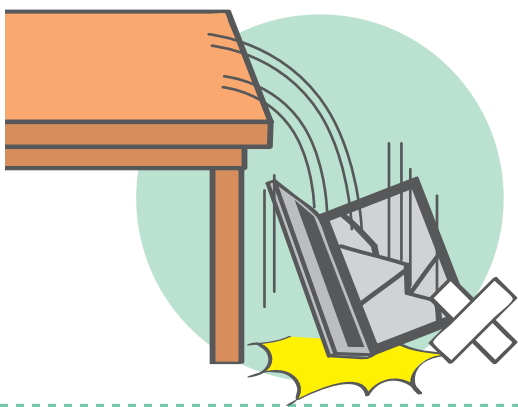




10 こんなときにも、デジタル機器補償サービスであんしん!

パソコンを 落としちゃった…

赤ちゃんがパソコンのコードをつかんでいるのに気づかず、抱きかかえたところパソコンが引っ張られて机から落下した。



掃除中にテレビを ぶつけちゃった…

掃除中にテレビを移動させていたら、バランスを崩してテレビの画面を棚の角にぶつけてしまった。

ぶつけた場所は、映像が映らない。



タブレット*の 電源が入らない…

充電されているのに勝手に電源が落ち、それ以降電源が入らず、充電もできなくなってしまった。

購入からそんなに経過していないはずだが、保証書やレシートも紛失…。

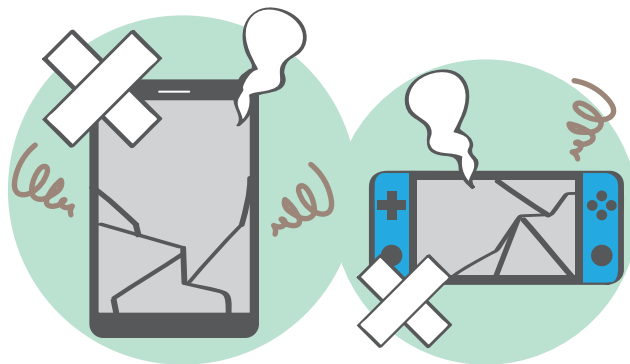
※保証書が無くても、製品の発売日から6年間を経過していなければ補償可能です。

※ドコモを含む携帯電話通信会社などにより販売された商品はデジタル機器補償対象外となります。



ゲーム機を ふんじやった…

床に置いていたゲーム機やタブレットをうっかり踏んづけてしまい、割れてしまった。



上記はほんの一例です。お気軽にご相談ください。

ネットータルサポート
デジタル機器補償
サービスセンター

[受付時間 午前9:00~午後8:00]

ドコモの携帯電話
専用窓口(無料)

☎15716

※一般電話などからご利用
できません。

一般電話などから

☎0120-825-360

※一部のIP電話からは接続できない
場合があります。

年中
無休

WEBでの補償受付は
こちらから

デジタル機器補償
サービス

ご利用には、デジタル機器補償サービスが
紐づいたdアカウントが必要です。





11 今使っている機器って 買い取ってもらえるかな

「ネットトータルサポート」へ ご連絡ください!

お客様の通信につながる機器を査定し、買取いたします。

※買取金額に応じたdポイントを進呈いたします(法人名義の場合はドコモポイント)。なお、機器の状態によっては、買取ができない場合があります。また、一旦買取させていただいた機器をご返却することはできません。

ネットトータルサポート








ご利用料金
月2回まで
機器回収料金は**無料!**

**買取額は査定額を
dポイントにて還元!!**

※買取額に関しましては、機器の状態などにより異なります。
※法人名義のご契約の場合はドコモビジネスポイントの進呈となります。

ご利用方法

- 1  **お申込み** まずはお電話ください。
- 2  **内容確認のご連絡** オペレーターがご依頼内容の確認をお電話で行います。
- 3  **お引取り** 梱包用の箱をご用意してお引取りにうかがいます。梱包も配達員が行います。
- 4  **査定** 査定額(還元させていただくdポイント数)をご連絡いたします。査定額にご納得いただけましたら、買取をさせていただきます。
- 5  **dポイントで買取** 査定額をdポイントで還元させていただきます。

ネットトータルサポート
デジタル機器補償
サービスセンター

[受付時間 午前9:00~午後8:00]

ドコモの携帯電話専用窓口(無料)

 **15716**

※一般電話などからはご利用になれません。

一般電話などから

 **0120-825-360**

※一部のIP電話からは接続できない場合があります。

LINE

[受付時間] 24時間

[回答時間]

午前9:00~午後8:00



年中
無休

「ドコモ光/ahamo光」の初期設定は私たちにお任せください!

設定のサポート



万全のセキュリティ



機器の修理・補償



あんしんパックホームは「ドコモ光/ahamo光」、開通後のお客さまのさまざまなお困りごとをサポートいたします。**ぜひお電話ください。**

ネットータルサポート
デジタル機器補償サービスセンター

[受付時間 午前9:00~午後8:00(年中無休)]

ドコモの携帯電話専用窓口(無料)

☎15716

※一般電話などからはご利用になれません。 ※一部のIP電話からは接続できない場合があります。

一般電話などから

☎0120-825-360

年中
無休

○本冊子の表示金額は特に記載のある場合を除き、すべて税抜です。○本冊子掲載のサービス内容、商品の仕様・性能および料金・お申込み方法などは、予告なしに変更する場合があります。○本冊子掲載の電話番号およびアクセスフロー、URLなどは、予告なしに変更する場合があります。○「Wi-Fi」はWi-Fi Allianceの登録商標です。○掲載されている会社名、商品名は、各社の商標または登録商標です。○本冊子から許可なく転記、複写することを固く禁じます。



危険です、
歩きスマホ。



キケン!
水ぬれ充電



本冊子の内容は2025年12月現在のものです。2025.12

株式会社NTTドコモ